

Гидравлический насос HY50_108A/B

ТЕХ. СПЕЦИФИКАЦИИ НАСОСА:	МОДЕЛЬ А	МОДЕЛЬ В
Производительность (м ³ /ч):	100	200
Напор (м):	70	58
Ø крыльчатки (мм)/тип:	490/2 закрытые лопасти	
Размер отверстия с фланцем (DN/PN*):	100 DN/10 PN	150 DN/10 PN
Ø проходного сечения (мм):	35	
Вес (кг):	600	620

ГИДРАВЛИЧЕСКИЙ ДВИГАТЕЛЬ:

Рабочий объем двигателя (см ³):	108
Макс. расход масла (л/мин):	160
Макс. давление (бар):	300
Мощность (кВт/л.с):	80-110
Скорость (об./мин.):	1450

МАТЕРИАЛЫ:

Основной корпус:	магниевый чугун EN-GJS-800-2 (EN 1563)
Корпус двигателя:	чугун EN-GJL-250 (EN 1561)
Защитные части:	с высоким содержанием хрома EN-GJN-HV600 (XCr18) (EN 12513)
Коренной вал:	высокопрочная сталь 39NiCrMo3 (AISI 9840)

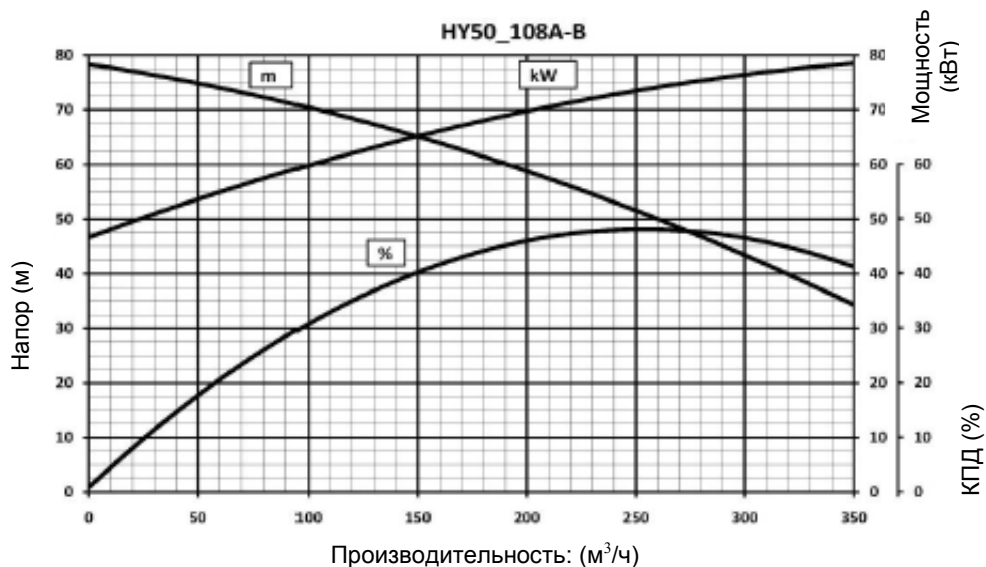
УПЛОТНИТЕЛИ/СМАЗОЧНЫЕ МАТЕРИАЛЫ:

Уплотнители сторон двигателя:	2 манжетных уплотнителя (из синтетического каучука)
Уплотнители сторон крыльчатки:	3 манжетных уплотнителя (из синтетического каучука) + 1 кольцевой уплотнитель v-образного сечения (термополиуретановый).
Тип масла:	ISO 320

ГАБАРИТЫ (мм):

H	W	D	F	H1	A	B	C
1330	902	774	600	270	374	418	363

ЭКСПЛУАТАЦИОННЫЕ ХАРАКТЕРИСТИКИ:



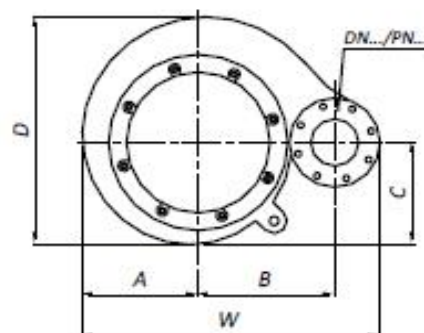
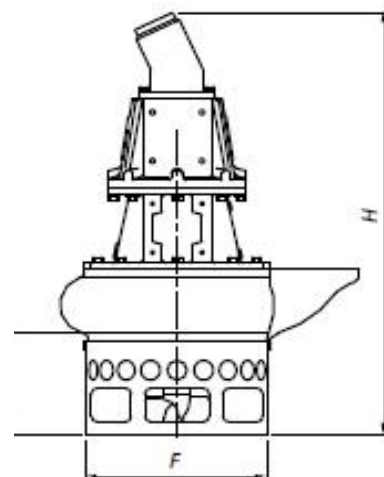
Мы оставляем за собой право вносить изменения без уведомления

* DN – диаметр условный, (мм); PN – давление условное, (бар).

HY50_108A-B ENG50.docx



H1 Минимальный уровень воды



DRAGFLOW
ULTIMATE EFFICIENCY